

“

*Ich will Dir den Weg zeigen, den du gehen sollst, spricht der Herr.*

*Ich will Dich mit meinen Augen leiten.*

Psalm 32,8

”

Liebe Mitwirkende im Kirchenkreis Lüneburg,

auf die Zusage Gottes, uns unsere Wege zu weisen, vertrauen wir. Wir starten zuversichtlich in den neuen Kirchenkreis Lüneburg.

Schön, dass Sie dabei sind – als ehrenamtlich oder als beruflich Mitarbeitende. Kirche: das sind wir alle gemeinsam. Jeder trägt Wichtiges bei. Gemeinsam können wir Gutes für die Menschen tun und einladende Gemeinde sein.

Mit dieser Mappe möchten wir Ihnen die Möglichkeit geben, im neuen Kirchenkreis Wege zu einander und den gemeinsamen Diensten zu finden. Hinter den Namen und Adressen stehen Personen, die Sie gerne bei Ihren Anliegen unterstützen. Die Karten weisen den Weg in die Gemeinden in Stadt und Land und lassen uns die Vielfalt des Kirchenkreises entdecken. Die inhaltlichen Hinweise sollen dazu beitragen, dass Sie die Arbeit der Kirchenkreisgremien transparent nachvollziehen können – und gut informiert mitgestalten.

Sollten Sie Fragen haben oder weitere Informationen benötigen, lassen Sie es uns gerne wissen.

Wir freuen uns auf die Zusammenarbeit mit Ihnen und auf die Wege, die Gott uns zeigen wird.

Ihre



Christine Schmid  
Leitende Superintendentin



Christian Cordes  
Superintendent



Zu Hause in den Kirchen und bei  
den Menschen • Salz der Erde •  
in der Stadt und auf dem Land •  
vom Giebel bis zum Deich • wo  
Stint und Storch sich gute Nacht sagen •  
die Glocken den Morgen begrüßen • von



Backstein bis Beton • lauter  
Originale • mit offenen Türen •  
wir singen Dein Lied • Aufbruch  
und Ankommen • zusammen  
gewachsen • Protest(antisch) •

wir glauben • wir trinken fair • wir schützen  
den Sonntag •  
Heimat • also  
zünden ein  
nicht nur im  
teilen Brot •  
nicht immer



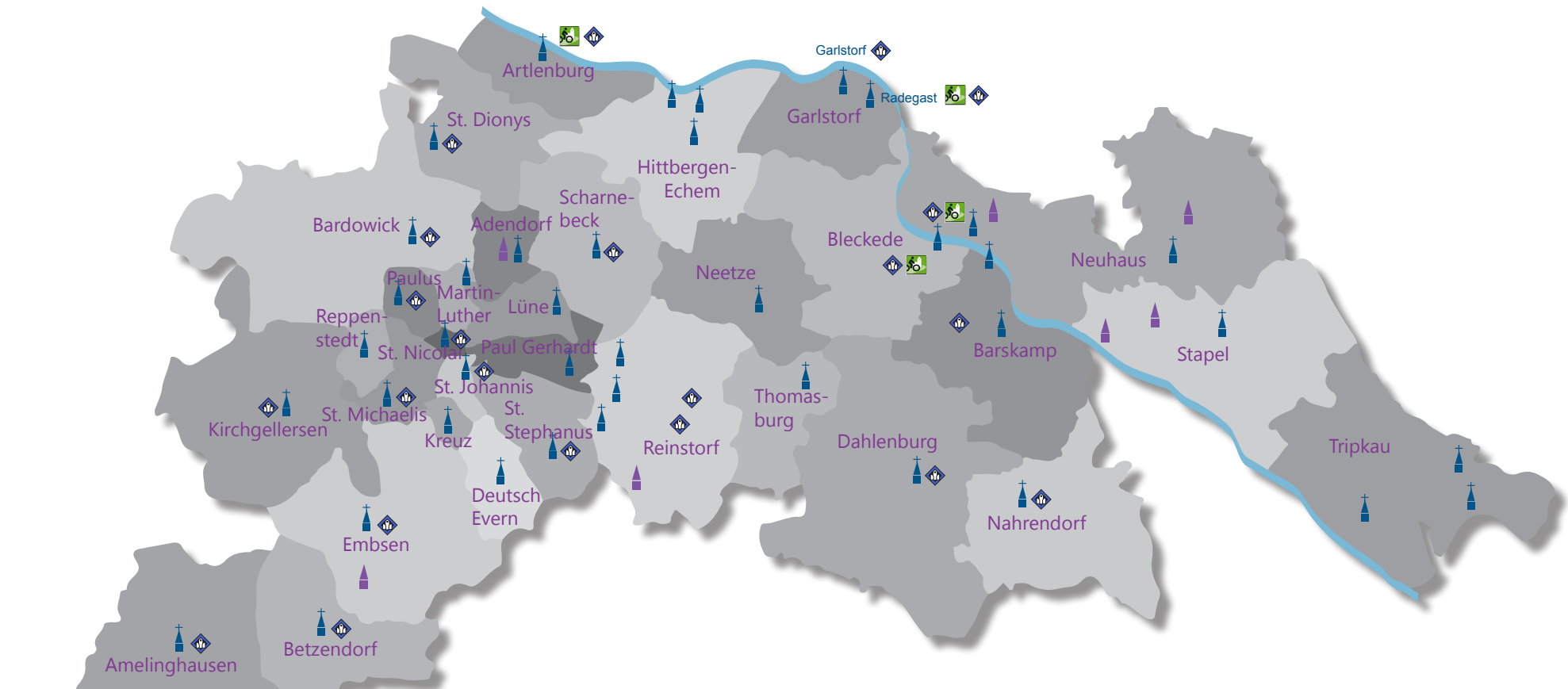
Hirte und  
Amen • wir  
Licht an –  
Advent • wir  
wir sind uns  
einig, aber

bauen auf einander • uns verbindet mehr  
als Brücken. **Stadt • Land • Plus –  
willkommen im neuen Kirchen-  
kreis Lüneburg: 32 Gemeinden,  
viele Einrichtungen, eine große  
Gemeinschaft.**



evangelisch-lutherischer  
kirchenkreis lüneburg

# Kirchengemeinden und Kirchen im neuen Ev.-luth. Kirchenkreis Lüneburg



32 Kirchengemeinden



41 Ev. Kirchen, darüber hinaus gibt es



Kapellen sowie viele weitere Predigtstätten






Verlässlich geöffnete Kirchen



Radwegkirchen

# Einrichtungen und Aufgabenbereiche im Ev.-luth. Kirchenkreis Lüneburg

- Ev. Hochschulgemeinde 
- Schul- und Berufsschulpfarrämter
- Religionspädagogische AG
- Stadtteilarbeit
- Konfirmandenarbeit
- Behindertenarbeit 
- Ev. Frauenarbeit 
- Christliche Meditation
- Kirchenmusik 
- „Come together“ – Projekt Popularmusik
- Flüchtlingsarbeit/Iranerseelsorge
- Notfallseelsorge 
- Seelsorge im Städtischen Klinikum 
- Seelsorge in der Psychiatrischen Klinik 
- Telefonseelsorge 
- Gottesdienste für Menschen mit und ohne Demenz
- Familienzentrum Plus 
- Ev. Kindertagesstättenverband 
- Fachberatung Kindertagespflege
- Kirchenkreisjugenddienst 
- Ev. Familien-Bildungsstätte 
- Glaubenskurse
- Interreligiöser Dialog
- Taufkurse / Tauffeste
- Projektstelle Reformationsjubiläum 2017
- Mitarbeitendenvertretung 
- Schwerbehindertenvertretung
- Öffentlichkeitsarbeit
- Fundraising
- Kirchenkreisamt
- Superintendentur Lüneburg
- Ephoralbüro Bleckede
- Kirchenbuchamt
- Wiedereintrittsstelle



Stadt  
Land  
Plus



## In Zahlen

M  
e  
n  
s  
c  
h  
e  
n

Anzahl der Kirchengemeinden	32
Anzahl der ehrenamtlich Mitarbeitenden	ca. 3.700
Anzahl der Pastorinnen und Pastoren	51
Anzahl der Diakoninnen und Diakone	16
Anzahl der Mitglieder der kleinsten Kirchengemeinde 2015	509 (Kirchengemeinde Stapel)
Anzahl der Mitglieder der größten Kirchengemeinde 2015	7.015 (Kirchengemeinde St. Michaelis)

G  
e  
m  
e  
i  
n  
d  
e  
l  
e  
b  
e  
n  
&  
B  
i  
l  
d  
u  
n  
g

Anzahl der Taufen im Jahr 2015	752
Anzahl der Konfirmationen im Jahr 2015	939
Anzahl der Trauungen im Jahr 2015	173
Anzahl der Bestattungen im Jahr 2015	1.007
Anzahl der Gottesdienste an Sonn- und Feiertagen 2015	1.921 (Vergleich 2000: 2.470)
Anzahl der Gottesdienstbesucher Heilig Abend 2015	34.904 (Vergleich 2000: 34.800)
Besucher der kirchenmusikalischen Konzerte im Jahr 2015	42.083
Kursteilnehmende in der Ev. Familien-Bildungsstätte in 2015	7.340
Anzahl der Kinder in unseren evangelischen Kindertagesstätten	1.028

S  
t  
r  
u  
k  
t  
u  
r

Anzahl der Gebäude im Kirchenkreis im Jahr 2015	166
Anzahl der Friedhöfe im Kirchenkreis im Jahr 2015	30
Größte Fläche einer Kirchengemeinde in km <sup>2</sup>	100,6 (Kirchengemeinde Neuhaus)
Kleinste Fläche einer Kirchengemeinde in km <sup>2</sup>	1,3 (Kirchengemeinde St. Nicolai)
Fläche des Kirchenkreises Lüneburg in km <sup>2</sup>	1.243 (Vergleich: Fläche Stadtstaat Hamburg: 755 km <sup>2</sup> )
Anzahl der Flusskilometer, die die Elbe durch den Kirchenkreis fließt	70
Weiteste Autofahrtfernung innerhalb des Kirchenkreises von West nach Ost	98 km, 1 h und 54 Minuten

Stand: 1.12.2016



Stadt  
Land  
Plus

Fotos: Schulze epd, Cordes, Hueske

## Superintendentur / Verwaltung

### Superintendentur Lüneburg

sup.lueneburg@kirchenkreis-lueneburg.de  
 Supn. Christine Schmid 04131 420 77  
 Büro pust@kirchenkreis-lueneburg.de  
 Bei der St. Johanniskirche 4 Fax 04131 422 50  
 Kirchenbuchamt 04131 40 77 19  
 kirchenbuchamt@kirchenkreis-lueneburg.de  
 Kircheneintritt 04131 73 17 50  
 kircheneintritt@kirchenkreis-lueneburg.de

### Ephoralbüro Bleckede

ephoralbuero.bleckede@kirchenkreis-lueneburg.de  
 Sup. Christian Cordes 05852 12 66  
 cordes@kirchenkreis-lueneburg.de  
 Büro scharadin@kirchenkreis-lueneburg.de  
 Zollstraße 28 Fax 05852 33 14  
 Kirchenbuch Bleckede 04131 40 77 19  
 kirchenbuch.bleckede@kirchenkreis-lueneburg.de

### Kirchenkreisamt

kirchenkreisamt@kirchenkreis-lueneburg.de  
 Sekretariat 04131 20 77-0  
 Schießgrabenstr. 10 Fax 04131 20 77-41  
 Fundraising 04131 20 77-17  
 schwier@kirchenkreis-lueneburg.de  
 Öffentlichkeitsarbeit 04131 20 77-32  
 hueske@kirchenkreis-lueneburg.de  
 Mitarbeitendenvertretung 04131 20 77-18  
 mav@kirchenkreis-lueneburg.de

## Kirchengemeinden Land (alphabetisch)

### Adendorf

kg.adendorf@kirchenkreis-lueneburg.de  
 Gemeindebüro/ 04131 18 60 46  
 Friedhofsverwaltung  
 Pastorin Weseloh-Klages 04131 181 70  
 weseloh-klages@kirchenkreis-lueneburg.de  
 Pastor Kranzusch 04131 183 78  
 kranzusch@kirchenkreis-lueneburg.de

### Amelinghausen

kg.amelinghausen@kirchenkreis-lueneburg.de  
 Gemeindebüro und 04132 227  
 Pastorin Jürgens c.juergens@kirchenkreis-lueneburg.de  
 Pastor Jürgens 04132 227  
 f.juergens@kirchenkreis-lueneburg.de  
 Diakonin Dageförde 05829 98 88 62  
 dagefoerde@kirchenkreis-lueneburg.de  
 Küsterei 04132 83 43

### Artlenburg

kg.artlenburg@kirchenkreis-lueneburg.de  
 Gemeindebüro, Küsterei,  
 Friedhofsverwaltung und  
 Pastorin Schaefers-Weskott 04139 70 23  
 schaefers-weskott@kirchenkreis-lueneburg.de

### Bardowick

kg.bardowick@kirchenkreis-lueneburg.de  
 Gemeindebüro 04131 12 11 43  
 Pastor Mann 04131 12 96 30  
 mann@kirchenkreis-lueneburg.de  
 Pastorin Reimers 04131 122 14  
 reimers@kirchenkreis-lueneburg.de  
 Pastor Kätsch 04131 608 23 06  
 kaetsch@kirchenkreis-lueneburg.de  
 Kantor Elflein 04131 206 05 07  
 elflein@kirchenkreis-lueneburg.de  
 Küsterei 01573 542 43 60

### Barskamp

kg.barskamp@kirchenkreis-lueneburg.de  
 Gemeindebüro und  
 Pastor Rutkies 05854 222  
 rutkies@kirchenkreis-lueneburg.de

### Betzendorf

kg.betzendorf@kirchenkreis-lueneburg.de  
 Gemeindebüro 04138 217  
 siehe Embsen

### Bleckede

kg.bleckede@kirchenkreis-lueneburg.de  
 Gemeindebüro/ Friedhofsverwaltung  
 und Pastor Müller 05852 12 82  
 mueller@kirchenkreis-lueneburg.de  
 Superintendent Cordes 05852 12 66  
 cordes@kirchenkreis-lueneburg.de  
 Diakon Eckardt 05852 408 90 56  
 eckardt@kirchenkreis-lueneburg.de  
 Kreiskantor Heine 05852 39 00 93  
 heine@kirchenkreis-lueneburg.de  
 Kindertagesstätte 05852 680

### Dahlenburg

kg.dahlenburg@kirchenkreis-lueneburg.de  
 Gemeindebüro/ Friedhofsverwaltung  
 und Pastor Gohde 05851 12 97  
 gohde@kirchenkreis-lueneburg.de

### Deutsch Evern

kg.deutschevern@kirchenkreis-lueneburg.de  
 Gemeindebüro u.  
 Pastor Dr. Mertin 04131 796 66  
 mertin@kirchenkreis-lueneburg.de

### St. Dionys

kg.stdionys@kirchenkreis-lueneburg.de  
 Gemeindebüro/ Friedhofsverwaltung  
 und Pastorin Jensen 04133 71 94  
 jensen@kirchenkreis-lueneburg.de  
 Pastor Paulig 04139 789 62 60  
 paulig@kirchenkreis-lueneburg.de  
 Diakonin Ilka Tatge 04133 38 51  
 tatge@kirchenkreis-lueneburg.de  
 Küsterei 04133 40 41 95

### Embsen

kg.embsen@kirchenkreis-lueneburg.de  
 Gemeindebüro 04134 230  
 Pastor Müller 04134 90 03 43  
 t.mueller@kirchenkreis-lueneburg.de  
 Pastorin Mahlke 04134 900 91 14  
 mahlke@kirchenkreis-lueneburg.de  
 Pastor Wittkämper 0160 99 11 65 36  
 wittkaemper@kirchenkreis-lueneburg.de

### Garlstorf

kg.garlstorf@kirchenkreis-lueneburg.de  
 siehe Bleckede

### Hittbergen-Echem-Lüdersburg

kg.hittbergen@kirchenkreis-lueneburg.de  
 Gemeindebüro/ Friedhofsverwaltung  
 und Diakon Küster 04139 60 07  
 kuester@kirchenkreis-lueneburg.de  
 Kindertagesstätte Lüdersburg 04139 687 53

### Kirchgellersen

kg.kirchgellersen@kirchenkreis-lueneburg.de  
 Gemeindebüro 04135 800 99 41  
 Pastor Zachmann 04135 238  
 zachmann@kirchenkreis-lueneburg.de  
 Diakonin Fedtke 04131 26 86 41  
 fedtke@kirchenkreis-lueneburg.de  
 Jugendhaus Kirchgellersen 04135 87 04 33  
 Kinderkrippe 04135 76 86

### Nahrendorf

kg.nahrendorf@kirchenkreis-lueneburg.de  
 Gemeindebüro u.  
 Pastor Overlach 05855 233  
 overlach@kirchenkreis-lueneburg.de  
 Küsterei 05855 97 91 09

### Neetze

kg.neetze@kirchenkreis-lueneburg.de  
 Gemeindebüro u.  
 Pastor Borowski 05850 355  
 borowski@kirchenkreis-lueneburg.de  
 Küsterei 05850 14 51  
 Kindertagesstätte 05850 14 54

### Neuhaus

kg.neuhaus@kirchenkreis-lueneburg.de  
 Gemeindebüro  
 Pastorin R. Schieferdecker 038841 207 68  
 rschieferdecker@kirchenkreis-lueneburg.de  
 Pastor M. Schieferdecker 038841 616 19  
 mschieferdecker@kirchenkreis-lueneburg.de  
 Küsterei 0162 420 22 13

### Reinstorf

kg.reinstorf@kirchenkreis-lueneburg.de  
 Gemeindebüro u.  
 Pastor Morié 04137 343  
 morie@kirchenkreis-lueneburg.de  
 Küsterei 04137 77 83  
 Kindertagesstätte Barendorf 04137 12 56

### Reppenstedt

kg.reppenstedt@kirchenkreis-lueneburg.de  
 Gemeindebüro 04131 619 28  
 Pastor Hinrichs 04131 580 93 70  
 henning.hinrichs@kirchenkreis-lueneburg.de  
 Diakonin Fedtke 04131 26 86 41  
 fedtke@kirchenkreis-lueneburg.de  
 Küsterei 04131 68 21 89  
 Kindertagesstätte 04131 612 90

### Scharnebeck

kg.scharnebeck@kirchenkreis-lueneburg.de  
 Gemeindebüro/  
 Friedhofsverwaltung 04136 15 00  
 Pastor Link 04136 71 51  
 link@kirchenkreis-lueneburg.de  
 Küsterei 0179 915 57 94

### Stapel

kg.neuhaus@kirchenkreis-lueneburg.de  
 siehe Neuhaus  
 Küsterei Stapel 0172 939 65 61  
 Küsterei Konau / Popelau 0172 405 43 08  
 Küsterei Haar 038841 214 85

### Thomasburg

kg.neetze@kirchenkreis-lueneburg.de  
 siehe Neetze  
 Küsterei 05859 465

### Tripkau

kg.neuhaus@kirchenkreis-lueneburg.de  
 siehe Neuhaus  
 Küsterei Tripkau 038845 401 73  
 Küsterei Kaarßen 038845 412 91  
 Küsterei Wehningen 038845 409 34

## Kirchengemeinden Stadt (alphabetisch)

### St. Johannes

kg.stjohannis@kirchenkreis-lueneburg.de	
Gemeindebüro	04131 445 42
Pastor Reimann	04131 434 61
reimann@kirchenkreis-lueneburg.de	
Superintendentin Schmid	04131 420 78
sup.lueneburg@kirchenkreis-lueneburg.de	
Kantor KMD Vogelsänger	04131 73 15 42
vogelsaenger@kirchenkreis-lueneburg.de	
Kantorin Maiwald	04131 656 56
maiwald@kirchenkreis-lueneburg.de	
Küsterei	04131 435 94
Kindertagesstätte	04131 414 08

### Kreuzkirche

kg.kreuz@kirchenkreis-lueneburg.de	
Gemeindebüro	04131 73 14 34
Pastor Skowron	04131 26 31 70
skowron@kirchenkreis-lueneburg.de	
Diakonin Schellin	04131 30 93 975
schellin@kirchenkreis-lueneburg.de	
Küsterei	04131 73 14 90
Kita Kirchenmäuse	04131 73 14 97

### Lüne

kg.luene@kirchenkreis-lueneburg.de	
Gemeindebüro	04131 560 36
Pastor Schipporeit	04131 513 81
schipporeit@kirchenkreis-lueneburg.de	
Diakon Schwier	04131 568 66
schwier@kirchenkreis-lueneburg.de	
Gemeindehaus Zehntscheune	04131 560 36
Küsterei Klosterkirche	04131 558 65
Kita Brandheider Weg	04131 574 76
Kita Lüner Weg	04131 513 74

### Martin-Luther

kg.martin-luther@kirchenkreis-lueneburg.de	
Gemeindebüro u.	
Pastor Hinrichs	04131 313 71
helmke.hinrichs@kirchenkreis-lueneburg.de	
Küsterei	N.N.

### St. Michaelis

kg.stmichaelis@kirchenkreis-lueneburg.de	
Gemeindebüro	04131 287 33 10
Pastorin Bettex	04131 287 33 11
bettex@kirchenkreis-lueneburg.de	
Pastor Jahn-Bettex	04131 287 33 11
jahn-bettex@kirchenkreis-lueneburg.de	
Pastorin Ideker	04131 287 33 20
ideker@kirchenkreis-lueneburg.de	
Pastor Jacob	04131 40 06 28
jacob@kirchenkreis-lueneburg.de	
Diakonin Stoffregen	04131 287 33 23
stoffregen@kirchenkreis-lueneburg.de	

Diakon Eggeling	04131 287 33 22
eggeling@kirchenkreis-lueneburg.de	
Kantor Voss	04131 287 33 21
voss@kirchenkreis-lueneburg.de	
Küsterei	04131 375 49
Kindergarten Am Weißen Turm	04131 453 80

### St. Nicolai

kg.stnicolai@kirchenkreis-lueneburg.de	
Gemeindebüro	04131 243 07 70
Pastor Oldenburg	04131 243 07 71
oldenburg@kirchenkreis-lueneburg.de	
Kantor Metzger-Frey	04131 243 07 74
metzger-frey@kirchenkreis-lueneburg.de	
Küsterei	04131 243 07 77

### Paul-Gerhardt

kg.paul-gerhardt@kirchenkreis-lueneburg.de	
Gemeindebüro	04131 512 45
Pastorin Kanitz	04131 24 42 66
kanitz@kirchenkreis-lueneburg.de	
Kindertagesstätte Paul-Gerhardt	04131 532 32
Kindertafel	04131 22 34 77

### Paulus

kg.paulus@kirchenkreis-lueneburg.de	
Gemeindebüro	04131 385 91
Pastorin Herrschaft	04131 68 25 10
herrschaft@kirchenkreis-lueneburg.de	
Pastor Merten	04131 652 13
merten@kirchenkreis-lueneburg.de	
Diakon Ohrdes	04131 23 29 48
ohrdes@kirchenkreis-lueneburg.de	
Küsterei	04131 385 91

### St. Stephanus

kg.stephanus@kirchenkreis-lueneburg.de	
Gemeindebüro	04131 512 97
Pastor Stolze	04131 827 68
stolze@kirchenkreis-lueneburg.de	
Diakon Strentzsch	04131 824 79
strentzsch@kirchenkreis-lueneburg.de	
Küsterei	04131 527 56

## Einrichtungen und Beauftragungen im Ev.-luth. Kirchenkreis Lüneburg

Behindertenarbeit i. Kirchenkreis	04131 243 07 86
Diakonin Bode	
behindertearbeit@kirchenkreis-lueneburg.de	

Ev. Familien-Bildungsstätte	04131 442 11
info@familienbildungsstaette.de	
skorning@kirchenkreis-lueneburg.de	

Ev. Hochschulgemeinde Büro	04131 73 38 84
Hochschulseelsorger Hinrichs	04131 31 371
hochschulseelsorge@kirchenkreis-lueneburg.de	

Ev. Kitaverband Lüneburg	04131 20 77 26
ev.kitaverband@kirchenkreis-lueneburg.de	
Leitung Frau Stein	04131 20 77 26
stein@kirchenkreis-lueneburg.de	

Fachberatung Kindertagespflege	04131 355 13
info@tmlg.de	

### Kirchenkreisjugenddienst

ev.jugend@kirchenkreis-lueneburg.de	
Diakon Eckhardt	05852 408 90 56
eckhardt@kirchenkreis-lueneburg.de	
Diakon Jonas	04131 243 07 80
jonas@kirchenkreis-lueneburg.de	
Diakonin Schink	04131 243 07 80
schink@kirchenkreis-lueneburg.de	

Reformationsjubiläumsbeauftr. Pastorin Ideker	04131 287 33 20 oder 0172 206 05 08
ideker@kirchenkreis-lueneburg.de	

### Schulpfarramt

Schulpastorin Dr. Hanusa	04131 219 69 78
hanusa@kirchenkreis-lueneburg.de	
Schulpastor Ideker-Harr	0172 437 29 63
ideker-harr@kirchenkreis-lueneburg.de	
Schulpastorin Israel	04131 24 89 13
israel@kirchenkreis-lueneburg.de	
Schulpastor/Mentor f. Stud. Vogel	04131 677 25 84
vogel@kirchenkreis-lueneburg.de	
Schulpastorin Weiner	04136 913 20 55
weiner@kirchenkreis-lueneburg.de	
Schulpastorin Wilts	0176 76 01 00 56
wilts@kirchenkreis-lueneburg.de	

### Seelsorge

Psychiatrische Klinik	
seelsorge.pkl@kirchenkreis-lueneburg.de	
Pastor Kölling	04131 602 00 50
koelling@kirchenkreis-lueneburg.de	
Diakonin Heck	04131 602 00 51
heck@kirchenkreis-lueneburg.de	
Städtisches Klinikum	04131 77 25 77
seelsorge.skl@kirchenkreis-lueneburg.de	
Diakonin Heck	
heck@kirchenkreis-lueneburg.de	
Diakonin Paland	
paland@kirchenkreis-lueneburg.de	

E-Mail-Seelsorgerin Pastorin Andreas	04131 76 16 13
mailseelsorge@evlka.de	

Telefonseelsorge	0800 111 0 111
------------------	----------------

### Tourismus

Pastorin Römer	0511 124 13 22
roemer@kirchenkreis-lueneburg.de	

Pastorin Grey	04131 799 59 02
grey@kirchenkreis-lueneburg.de	

Pastor Kölling	05806 98 02 82
koelling@kirchenkreis-lueneburg.de	

## Einrichtungen des Diakonieverbandes Nordostniedersachsen

Diakonieverband	04131 68 44 6-0
diakonieverband.non@evlka.de	
Geschäftsführer Siller	04131 68 446-12
gabriel.siller@evlka.de	
Büro/Michaela Köhler	04131 68 44 6-14

Asylverfahrensberatung	04131 74 92 11
anja.schweimer@evlka.de	

Bahnhofsmission	04131 515 21
bahnhofsmission.lueneburg@evlka.de	

drops	04131 68 44 60
drops.lueneburg@evlka.de	

Ehe- u. Lebensberatung	04131 488 98
oekumenischelebensberatung.lueneburg@evlka.de	

Flüchtlingssozialarbeit	04131 74 92 22
katharina.picker@evlka.de	

KICK Ostheide	05850 472
vomhofe@kick-ostheide.de	

Kirchenkreissozialarbeit	04131 74 92 12
hennig@kirchenkreis-lueneburg.de	

Kleiderkeller	04131 74 92 21
kleiderkeller@viaduk.de	

Kurenberatung	04131 74 92 11
ilsetraud.lorenz@evlka.de	

Ma Donna	04131 355 35
info@madonna-lueneburg.de	

Migrationsdienst	04131 74 92 16
christa.reimers@evlka.de	

Schuldnerberatung	04131 74 92 14
anke.gottwald@evlka.de	

SteP	04131 70 99 61
info@step-lueneburg.de	

Stövchen	04131 319 90
stovchen@evlka.de	

# Kirchenkreisamt Lüneburg

## Telefon- und E-Mail-Verzeichnis

Name	Abteilung	E-Mail	Telefon
Beuker, Ulrich	MAV	ulrich.beuker@evlka.de	04131 / 2077-18
Brammer, Stefan	Diakonie	stefan.brammer@evlka.de	04131 / 2077-16
Brohm, Marion	Haushaltssachbearbeiterin	marion.brohm@evlka.de	04131 / 2077-50
Czepuck, Lars	Rechnungsprüfer	lars.czepuck@evlka.de	04131 / 2077-39
Dibbern, Claudia	Amtsleiterin	claudia.dibbern@evlka.de	04131 / 2077-12
Frischmuth, Karin	Kindergärten	karin.frischmuth@evlka.de	04131 / 2077-15
Gehrke, Anke	Sekretariat, Telefon, Fahrtkosten	anke.gehrke@evlka.de	04131 / 2077-29
Graf, Christiane	Haushaltssachbearbeiterin	christiane.graf@evlka.de	04131 / 2077-46
Hantel, Kerstin	Haushaltssachbearbeiterin	kerstin.hantel@evlka.de	04131 / 2077-49
Heinz, Valentina	Finanzabteilung	valentina.heinz@evlka.de	04131 / 2077-24
Hof, Katharina	Haushaltssachbearbeiterin	katharina.hof@evlka.de	04131 / 2077-51
Holm, Ilona	Haushaltssachbearbeiterin	ilona.holm@evlka.de	04131 / 2077-25
Hovora, Friederike	Haushaltssachbearbeiterin	friederike.hovora@evlka.de	04131 / 2077-48
Hueske, Tina	Öffentlichkeitsbeauftragte	tina.hueske@evlka.de	04131 / 2077-32
Isenberg, Heidi	Kindergärten	heidi.isenberg@evlka.de	04131 / 2077-14
König, Martin	Leitung Finanzwesen	martin.koenig@evlka.de	04131 / 2077-20
Krause, Nelly	Personal	nelly.krause@evlka.de	04131 / 2077-36
Meyer, Liane	Personal	liane.meyer@evlka.de	04131 / 2077-30
Morié, Heike	Gemeindebetreuerin	heike.morie@evlka.de	04131 / 2077-28
Moritz, Ulrike	Liegenschaften	ulrike.moritz@evlka.de	04131 / 2077-33
Napoli, Gesche	Personal	gesche.napoli@evlka.de	04131 / 2077-36
Netzbandt, Christina	Liegenschaften / Nebenkosten	christina.netzbandt@evlka.de	04131 / 2077-34
Oertzen, Dagmar	Kindergärten / Kita Verband	dagmar.oertzen@evlka.de	04131 / 2077-26
Pankratova, Larisa	Kasse	larisa.pankratova@evlka.de	04131 / 2077-51
Pliquett, Simone	Personal	simone.pliquett@evlka.de	04131 / 2077-31
Ranneberg, Udo	Kasse	udo.ranneberg@evlka.de	04131 / 2077-23
Reimers, Inga	Gebäudemanagement	inga.reimers@evlka.de	04131 / 2077-37
Schäfer, Tanja	Bausachen	tanja.schaefer@evlka.de	04131 / 2077-19
Schlüter, Petra	Diakonie	petra.schlueter@evlka.de	04131 / 2077-27
Schwaberau, Dorit	Kasse	dorit.schwaberau@evlka.de	04131 / 2077-22
Schwarzer, Marita	Leiterin Diakonie und Kindergärten	marita.schwarzer@evlka.de	04131 / 2077-13
Schwier, Henry	Fundraising	henry.schwier@evlka.de	04131 / 2077-17
Solinger, Bettina	Haushalt, Meldewesen	bettina.solinger@evlka.de	04131 / 2077-40
Stein, Gabriele	Kindergärten / Kita Verband	gabriele.stein@evlka.de	04131 / 2077-26
Tiedemann, Guido	Kindergärten	guido.tiedemann@evlka.de	04131 / 2077-21



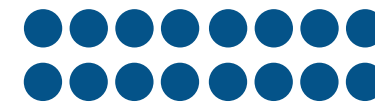
# Gremien im Ev.-luth. Kirchenkreis Lüneburg 2017



evangelisch in  
Stadt • Land • Plus



32 Kirchengemeinden  
+ Dienste im Kirchenkreis



## Kirchenkreisvorstand (KKV)

Vorsitz: Leit. Superintendent/in  
Sup/n im KK, 3 Pastoren/innen,  
8 Ehrenamtliche

- » Verwaltungsausschuss / Amtsausschuss
- » Personalausschuss
- » Fundraisingbeirat
- » Öffentlichkeitsbeirat
- » Beirat für Gebäudemanagement

### Einrichtungen / Dienste im Kirchenkreis:

- » Ev. Familienbildungsstätte
- » Kirchenkreisjugenddienst
- » Seelsorge in den Kliniken
- » Notfallseelsorge
- » Behindertenarbeit
- » Ev. Frauenarbeit
- » Mitarbeitendenvertretung / Schwerbehindertenvertretung / Gleichstellungsbeauftragte
- » Öffentlichkeitsarbeit
- » Fundraising
- » Schul- und Hochschuleseelsorge
- » u.v.m.

## Kirchenkreistag (KKT)

### KKT Vorstand

Vorsitz: N.N.

### KKT Ausschüsse für:

- » Gebäudemanagement
- » Finanzen
- » Stellenplanung und Strukturentwicklung
- » Kirchenmusik und kirchliche Kulturarbeit
- » Arbeit mit Kinder und Jugendlichen
- » Bildung
- » Diakonie
- » Gerechtigkeit, Frieden und Bewahrung der Schöpfung
- » Gottesdienst, Verkündigung, Seelsorge

## Diakonieverband

persp. Fusion mit Herbergsverein

gemeinsam mit Uelzen

Vorsitz: N.N.  
+ 3 Mitglieder

### Einrichtungen:

- » drobs
- » Ma Donna im Familienzentrum Plus
- » Kirchenkreissozialarbeit mit Sozial- und Kurenberatung
- » Flüchtlingssozialarbeit
- » Migrationsdienst
- » Kleiderkeller
- » Schuldnerberatung
- » KICK Ostheide
- » Stövchen
- » Ehe- und Lebensberatung
- » Bahnhofsmision
- » SteP gGmbH



## Kita-Verband

Vorsitz:  
Kirchenvorsteher Peter Mohr

### Einrichtungen:

- » Brandheider Weg
- » Lüner Weg
- » St. Johannes
- » „St. Michaelis“
- » Reppenstedt
- » „St. Laurentius“ Kirchgellersen
- » Barendorf
- » „Peter+Paul“ Lüdersburg
- » Neetze
- » Bleckede
- » „Christophorus“ Kaarßen
- » Kreuzgemeinde „Kirchenmäuse“
- » Hanseviertel Paul-Gerhardt
- » Fachberatung Kindertagespflege



## Beirat Rücklagen- und Finanzierungsfonds

Vorsitz: N.N.  
+ 4 Mitglieder

## Kirchenkreisamt

Leitung: Claudia Dibbern

### Abteilungen:

- » Kasse, Buchhaltung, Finanzen, Personal, Diakonie, Grundstücke, Kindertagesstätten, Bau

## Superintendentur

Leit. Supn  
Christine Schmid

Sup im KK  
Christian Cordes

+ Ephoralteam: bis zu 4 Stellv. aus Konvent

Superintendentur  
Lüneburg:  
» Kirchenbuchamt  
» Kircheneintrittsstelle

Ephoralbüro  
Bleckede:  
» Kircheneintrittsstelle  
» Nebenstelle Kirchenbuchamt

## Konvent Kirchenkreiskonferenz

Leitung: Leit. Superintendent / in,  
Stellv.: Sup/n im KK  
fachliche Gestaltung: Ephoralteam

- » alle Pastoren / innen, Diakone / innen und Einrichtungsleitende

# Welche Aufgaben hat der Kirchenkreistag?

§ 23 Kirchenkreisordnung

Der Kirchenkreistag (KKT) berät und beschließt über die dem Kirchenkreis obliegenden Aufgaben. Er beobachtet das kirchliche öffentliche Leben, gibt Anregungen für die Zusammenarbeit der Gemeinden, fördert die ehrenamtliche Arbeit. Er nimmt die Tätigkeitsberichte der Superintendentin und der Ausschüsse entgegen.

Insbesondere befasst sich der KKT mit:

- » Haushaltsplan
- » Stellenplan
- » Grundstandards
- » Finanzsatzung
- » Abgaben/Umlagen
- » Aufnahme von Darlehen für den Kirchenkreis
- » neue Einrichtungen
- » Rechnungen der Kirchenkreiskasse abnehmen und über Entlastung beschließen
- » Mitglieder des KKT-Vorstands wählen
- » Mitglieder des Kirchenkreisvorstandes wählen
- » Superintendent/in auf Vorschlag des LKA wählen
- » Anträge und Vorlagen erledigen
- » über Anträge an die Synode beschließen
- » u.v.m., z. B. gemeinsame Projekte oder Schwerpunktsetzungen



# Welche Aufgaben hat der Kirchenkreisvorstand?

§§ 27- 42 Kirchenkreisordnung


## Der Kirchenkreisvorstand ...

- » nimmt zwischen den Sitzungen die Aufgaben des Kirchenkreistages wahr, sorgt für die Ausführung der Beschlüsse des Kirchenkreistages und führt die laufenden Geschäfte
- » berät die Superintendenten
- » fördert die Arbeit der Kirchengemeinden und führt die Aufsicht über die Kirchengemeinden und ihre Kirchenvorstände
- » überwacht die kirchlichen Wahlen, beruft Kirchenvorsteher auch zwischen den Wahlen
- » entscheidet über Genehmigungen, z.B. von Darlehen, Grundstücksangelegenheiten usw.
- » beschließt über die Besetzung der Stellen für Mitarbeitende des Kirchenkreises und seiner Einrichtungen, führt die Aufsicht über sie und stellt für sie Dienstanweisungen auf
- » verwaltet das Vermögen und die Kassen des Kirchenkreises
- » verteilt nach den vom KKT aufgestellten Grundsätzen die zur Verfügung stehenden Mittel (z.B. auf Empfehlung des Ausschuss für Gebäude die Bauergänzungszuweisungen)
- » er fördert übergemeindliche Arbeitsformen
- » er fördert die Fortbildung der Mitarbeitenden




### Der Kirchenkreisvorstand wirkt insbesondere mit bei

- » Visitationen
- » Bildung der Kirchenvorstände, des Kirchenkreistages, der Landessynode
- » der Besetzung der Superintendenturpfarrstellen
- » Veränderungen von Kirchenkreisen, Kirchengemeinden, Pfarrstellen



### Der Kirchenkreisvorstand besteht aus

- » den beiden Superintendenten
  - » 11 vom KKT gewählten Mitgliedern, davon sind 3 Ordinierte.
- Den Vorsitz führt die Leitende Superintendentin. Der 2. und 3. Vorsitzende, unter ihnen der Superintendent im Kirchenkreis, werden vom KKV gewählt.

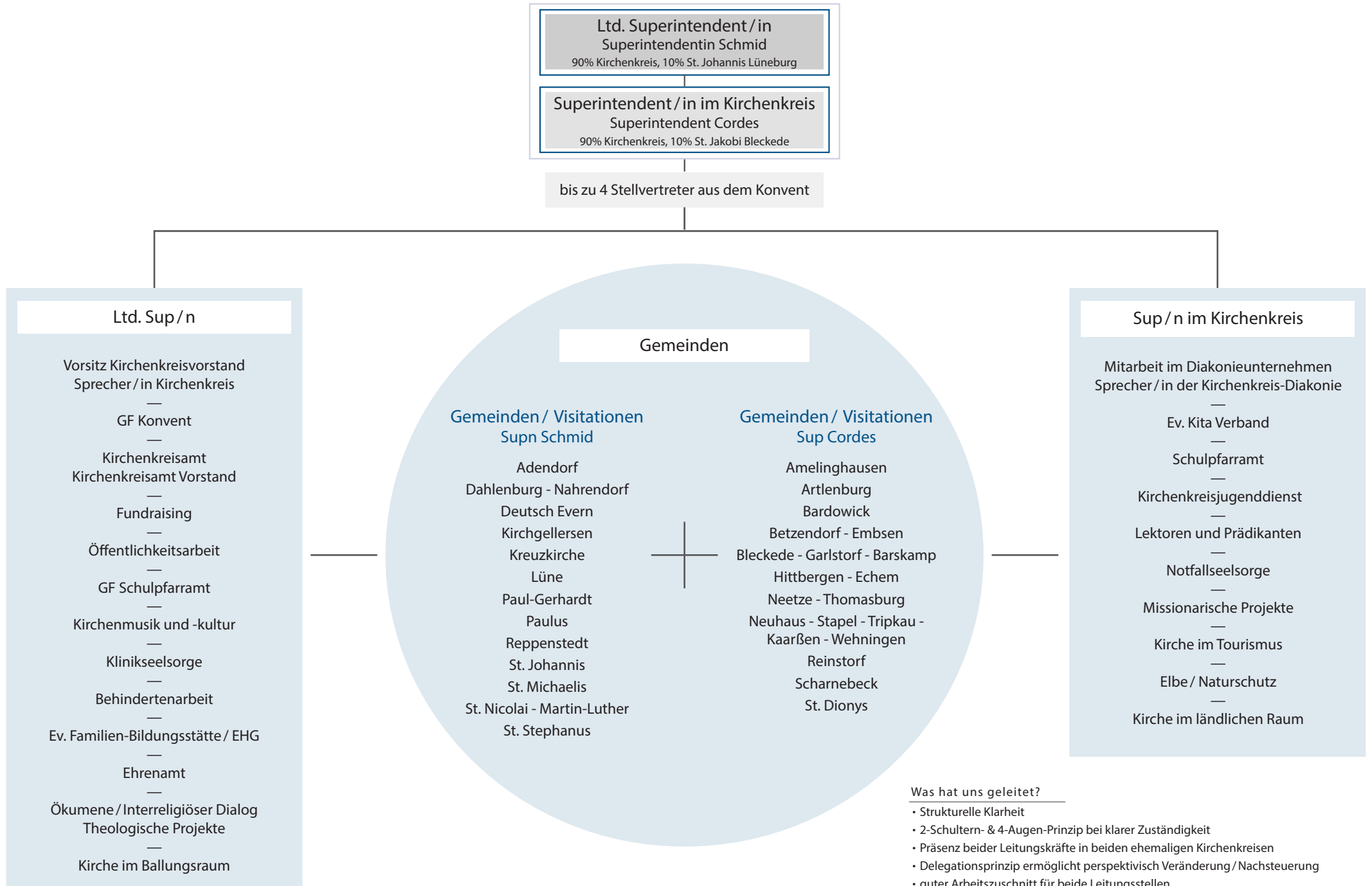


### Der Kirchenkreisvorstand kann Ausschüsse und Beiräte bilden.

- Es bestehen im Kirchenkreis Lüneburg z.Zt.:
- » Verwaltungsausschuss
  - » Ausschuss für Personal
  - » Beirat für Gebäudemanagement
  - » Beirat für Fundraising
  - » Beirat für Öffentlichkeitsarbeit

# Ephorale Leitungsstruktur

des neuen gemeinsamen Kirchenkreises für den ersten Zeitraum ab 2017



Was hat uns geleitet?

- Strukturelle Klarheit
- 2-Schultern- & 4-Augen-Prinzip bei klarer Zuständigkeit
- Präsenz beider Leitungskräfte in beiden ehemaligen Kirchenkreisen
- Delegationsprinzip ermöglicht perspektivisch Veränderung / Nachsteuerung
- guter Arbeitszuschnitt für beide Leitungsstellen



# Ev. Kindertagesstättenverband Lüneburg

Zum Ev.-luth. Kirchenkreis Lüneburg gehören die Ev.-luth. Kita Paul-Gerhardt sowie folgende Kitas in Stadt und Landkreis, die im Ev. Kindertagesstättenverband Lüneburg zusammengeschlossen sind:

- Evangelische Kita Brandheider Weg
- Evangelische Kita Lüner Weg
- Evangelische Kita "St. Johannis" An den Reeperbahnen
- Evangelische Kita "St. Michaelis" Am Weißen Turm
- Evangelische Kita Reppenstedt Posener Straße
- Evangelische Krippe "St. Laurentius" Kirchgellersen
- Evangelische Kita Barendorf
- Evangelische Kita "Peter+Paul" Lüdersburg
- Evangelische Kita Neetze
- Evangelische Kita Bleckede
- Evangelische Kita "Christophorus" Kaarßen
- Evangelische Kita "Die Kirchenmäuse" am Bockelsberg Lüneburg
- Evangelische Kita "Hanseviertel Paul-Gerhardt"

Darüber hinaus bietet der Ev. Kindertagesstättenverband eine **Fachberatung für Kindertagespflege**.

Dazu gehören:

- Beratung von Kindertagespflegepersonen
- Qualifizierung
- Fortbildung
- berufsbezogene Beratung und
- Begleitung von Tagespflegepersonen in der Startphase

---

## Kontakt:



Geschäftsführerin Gabriele Stein  
Tel.: 04131 20 77-26  
E-Mail: [gabriele.stein@evlka.de](mailto:gabriele.stein@evlka.de)  
[www.evangelische-kitas-lueneburg.de](http://www.evangelische-kitas-lueneburg.de)

# Fundraising im Kirchenkreis

Alle Kirchengemeinden und Einrichtungen unseres Kirchenkreises sind auf vielfältige Unterstützung angewiesen:

- Zeit für ehrenamtliche Arbeit
- Geld für gute und sinnvolle Projekte und Arbeitsfelder
- Sachspenden
- Ideen für eine bessere Zukunft, Know-how für spezielle Themen

**Fundraising ist...**

die professionelle Herangehensweise für das Gewinnen von Unterstützern und Spendern für Gemeinden, Einrichtungen, Fördervereinen, Stiftungen und Projekten.

**Das Fundraising in unserem Kirchenkreis unterstützt Sie, Ihre Gemeinden und Einrichtungen, u.a. bei folgenden Themen:**

- Unterstützer und Spender gewinnen und langfristig binden
- (Spenden-) Projekte organisieren und durchführen
- Spendenbriefe zum Freiwilligen Kirchgeld oder für besondere Vorhaben gemeinsam erarbeiten
- Fundraising am Ort aufbauen
- Einführung von besonderen Themen wie Erbschaften, Anlassspenden, Großspenden
- Ehrenamtliche und Hauptamtliche kirchenkreisweit schulen
- Ansprechpartner sein, wenn Sie einen Förderkreis, einen Förderverein oder eine Stiftung gründen wollen
- Fundraising-Software für den gesamten Kirchenkreis
- Serviceangebot Druckabwicklung für Spendenbriefe



”

Viele Menschen geben oft und gern – besonders wenn Sie von der Arbeit überzeugt sind und gefragt werden!

”

**Erzählen Sie von Ihrer guten Arbeit!**

Erzählen Sie von Ihren Vorhaben, vom Engagement der vielen Ehrenamtlichen. Begeistern Sie die Menschen und stecken Sie sie an: Nur wer für die Sache brennt, kann Menschen anstecken!”

**Kontakt:**

Henry Schwier, Fundraiser, Diakon und Organisationsberater  
Schießgrabenstraße 10, 21335 Lüneburg  
04131 – 20 77 17 / 0170 – 44 90 738  
schwier@kirchenkreis-lueneburg.de



## Unsere Präsenzen im Internet

[www.kirchenkreis-lueneburg.de](http://www.kirchenkreis-lueneburg.de)

---

Unsere aktuelle Homepage mit Kalender

[www.kk-lg.de](http://www.kk-lg.de)

---

Unsere Seite für alle Mitwirkenden mit:

- Infos aus der Landeskirche
- wichtigen Informationen für Ehrenamtliche
- Strukturatlas
- Kollektenplan
- Downloads für Formulare, z. B. Urlaubsanträge
- Fortbildungsangeboten
- u.v.m.

Diese Nachrichten sind als RSS-Feed zu abonnieren.

